

УТВЕРЖДАЮ:
Заведующий МБДОУ № 55
«Пчёлка» г.Калуги



Т.Ю.Бурлакова

2016г.

УТВЕРЖДАЮ:
Начальник управления образования
города Калуги



О.А. Лыткина

2016г.

ПАСПОРТ ДОСТУПНОСТИ объекта социальной инфраструктуры (ОСИ)

муниципального бюджетного дошкольного образовательного
учреждения № 55 «Пчёлка» города Калуги

г.Калуга, 2016г.

**РЕЕСТР ОБЪЕКТОВ СОЦИАЛЬНОЙ ИНФРАСТРУКТУРЫ И УСЛУГ
в приоритетных сферах жизнедеятельности инвалидов и других маломобильных групп
населения Калужской области**

Часть 1

1. общие сведения об объекте							2. Характеристика деятельности (по обслуживанию населения)			
№ п/п	Наименование (вид) ОСИ	Адрес ОСИ	№ паспорта доступности ОСИ	Название организации, расположенной на ОСИ	Форма собственности	Вышестоящая организация	Виды оказываемых услуг	Категория населения	Категория инвалидов	Исполнитель ИПР (да/нет)
1	2	3	4	5	6	7	8	9	10	11
1	объект образования	248016, г. Калуга, ул. В. Андриановой, д. 86	1	муниципальное бюджетное дошкольное образовательное учреждение № 55 «Пчёлка» города Калуги	государственная	управление образования города Калуги	реализация ООП ДО в группах общеразвивающей направленности	дети с 2 до 7 лет	нет	да

***Примечание:** Внутренняя структура реестра ОСИ (разделы по строкам) формируется в виде сгруппированного списка по основным (приоритетным) сферам жизнедеятельности инвалидов и других МГН:*

- 1 раздел - объекты здравоохранения
- 2 раздел - объекты образования
- 3 раздел - объекты социальной защиты населения
- 4 раздел - объекты физической культуры и спорта
- 5 раздел - объекты культуры
- 6 раздел - объекты связи и информации
- 7 раздел - объекты транспорта и дорожно-транспортной инфраструктуры
- 8 раздел - жилые здания и помещения
- 9 раздел - объекты потребительского рынка и сферы услуг
- 10 раздел - приложения труда (специализированные предприятия и организации, специальные рабочие места для инвалидов)

**РЕЕСТР ОБЪЕКТОВ СОЦИАЛЬНОЙ СТРУКТУРЫ И УСЛУГ
в приоритетных сферах жизнедеятельности инвалидов и других
маломобильных групп населения Калужской области**

Часть 2

3. Состояние доступности объекта				4. Управленческое решение					
№ п/п	Вариант обустройства объекта 1	Состояние доступности для различных категорий инвалидов)2	Нуждаемость в адаптации	Виды работ по адаптации)3	Плановый период (срок) исполнения	Ожидаемый результат (по состоянию доступности)4	Дата контроля	Результат контроля)5	Дата актуализации информации на карте доступности
1	12	13	14	15	16	17	18	19	20
	А	ДЧ-В	нет	технические решения невозможны	-	-	-	-	-

1.указывается один из вариантов: «А» - доступность всех зон и помещений (универсальная); «Б» - выделены для обслуживания инвалидов специальные участки и помещения.

2.указывается: ДИ-В - доступен полностью всем; ДП-И (К, О, С, Г, У) <*> - доступен полностью избирательно (указать, каким категориям инвалидов); ДЧ-В - доступен частично всем; ДЧ-И (К, О, С, Г) У) <*> - доступен частично избирательно (указать категории инвалидов); ДУ - доступно условно; ВИД - недоступно.

3.указывается один из вариантов (видов работ): не нуждается; ремонт (текущий, капитальный), оснащение оборудованием; индивидуальное решение с техническими средствами реабилитации; технические решения невозможны -организация альтернативной формы обслуживания.

4.указывается: ДП-В - доступен полностью всем; ДП-И (К, О, С, Г, У) <*> - доступен полностью избирательно (указать, каким категориям инвалидов); ДЧ-В - доступен частично всем; ДЧ-И (К, О, С, Г, У) <*> - доступен частично избирательно (указать категории инвалидов); ДУ - доступно условно.

5.дается оценка результата исполнения плановых мероприятий в сравнении с ожидаемыми результатами (по состоянию доступности) - аналогично графе 17.

ПАСПОРТ ДОСТУПНОСТИ
объекта социальной инфраструктуры (ОСИ) № 1
« 15 » август 2016г.

1. Общие сведения об объекте

- 1.1. Вид (наименование) объекта - **муниципальное бюджетное дошкольное образовательное учреждение № 55 «Пчёлка» города Калуги**
- 1.2. Адрес объекта **248016, г. Калуга, ул. В. Андриановой, 86**
- 1.3. Сведения о размещении объекта:
- отдельно стоящее здание **2-х** этажей, **859,1 кв.м.**
- наличие прилегающего земельного участка – (**да, нет**) **5509,9 кв.м**
- 1.4. Год постройки здания **1969**, последнего капитального ремонта **нет**
- 1.5. Дата предстоящих плановых ремонтных работ: текущего - **2017-2018г.г.**, капитального **нет**

Сведения об организации, расположенной на объекте

- 1.6. Название организации (учреждения), (полное юридическое наименование – согласно Уставу, краткое наименование) **муниципальное бюджетное дошкольное образовательное учреждение № 55 «Пчёлка» города Калуги, (МБДОУ № 55 «Пчёлка» г.Калуги)**
- 1.7. Юридический адрес организации (учреждения) **248016, г. Калуга, ул. В. Андриановой, д.86**
тел. (4842)55-72-19, адрес электронной почты **ds055@uo.kaluga.ru**
- 1.8. Основание для пользования объектом (оперативное управление, аренда, собственность) - **оперативное управление**
- 1.9. Форма собственности (государственная, негосударственная) – **государственная**
- 1.10. Территориальная принадлежность (федеральная, региональная, муниципальная)- **муниципальная**
- 1.11. Вышестоящая организация (наименование) **управление образования города Калуги**
- 1.12. Адрес вышестоящей организации, другие координаты (полный почтовый адрес, телефон, e-mail): **248000, г. Калуга, ул. Дзержинского, д.53, тел. /факс(4842)56-39-08- приемная, адрес электронной почты uprobr@kaluga.ru, официальный сайт http://www.uprobr.kaluga.com/**

2. Характеристика деятельности организации на объекте

- 2.1. Сфера деятельности (здравоохранение, образование, социальная защита, физическая культура и спорт, культура, связь и информация, транспорт, жилой фонд, потребительский рынок и сфера услуг, другое) - **образование**
- 2.2. Виды оказываемых услуг: **образовательная деятельность, реализация ООП ДО в группах общеразвивающей направленности.**
- 2.3. Форма оказания услуг: (на объекте, с длительным пребыванием, в т.ч. проживанием, на дому, дистанционно)- **на объекте.**
- 2.4. Категории обслуживаемого населения по возрасту: (дети, взрослые трудоспособного возраста, пожилые; все возрастные категории) – **дети дошкольного возраста от 2 до 7 лет**
- 2.5. Категории обслуживаемых инвалидов (по виду нарушений): инвалиды на коляске, инвалиды с патологией опорно-двигательного аппарата, по зрению, по слуху, с умственной отсталостью) – **инвалидов нет.**
- 2.6. Плановая мощность: посещаемость (количество обслуживаемых в день), вместимость, пропускная способность- **170 чел.**
- 2.7. Участие в исполнении ИПР инвалида, ребенка-инвалида (да, нет) **нет.**

3. Состояние доступности объекта

3.1. Путь следования к объекту пассажирским транспортом (*описать маршрут движения с использованием пассажирского транспорта*)

Автобус: №97, №12, №61 (остановка сквер Комсомола, Машзавод);

Троллейбус: №1, №12 (остановка сквер Комсомола, Машзавод, №6 (остановка Дружба);

Маршрутное такси: №1, №12, №31, №76, №45, №97, (остановка сквер Комсомола, Машзавод, Дружба);

наличие адаптированного пассажирского транспорта к объекту **отсутствует.**

3.2. Путь к объекту от ближайшей остановки пассажирского транспорта:

3.2.1. расстояние до объекта от остановки транспорта **300-400м.**

3.2.2. время движения (пешком) **3-5 мин.**

3.2.3. наличие выделенного от проезжей части пешеходного пути (да, нет) **да.**

3.2.4. Перекрестки: *нерегулируемые, регулируемые, со звуковой сигнализацией, таймером:* **регулируемые светофором, да**

3.2.5. Информация на пути следования к объекту: *акустическая, тактильная, визуальная:* **нет**

3.2.6. Перепады высоты на пути: *есть, нет (описать)* **есть- бордюры, железнодорожный переезд, съезда с тротуаров – нет.**

Их обустройство для инвалидов на коляске: (*да, нет*) **нет**

3.3. Организация доступности объекта для инвалидов – форма обслуживания<*>

№№ п/п	Категория инвалидов (вид нарушения)	Вариант организации доступности объекта (формы обслуживания) *
1.	Все категории инвалидов и МГН	
	<i>в том числе инвалиды:</i>	
2	передвигающиеся на креслах-колясках	«ВНД»
3	с нарушениями опорно-двигательного аппарата	«ДУ»
4	с нарушениями зрения	«ДУ»
5	с нарушениями слуха	«ДУ»
6	с умственными нарушениями	«ВНД»

<*> С учетом СП 35-101-2001, СП 31-102-99;

<*> указывается один из вариантов ответа: «А» (доступность всех зон и помещений – универсальная); «Б» (специально выделенные для инвалидов участки и помещения); «ДУ» (дополнительная помощь сотрудника, услуги на дому, дистанционно); «ВНД» (не организована доступность);

<***> указывается худший из вариантов ответа.

3.4. Состояние доступности основных структурно-функциональных зон

№№ п \п	Основные структурно-функциональные зоны	Состояние доступности для основных категорий инвалидов*
1	Территория, прилегающая к зданию (участок)	ДП-И (Г,О,С,У), ВНД- (К)
2	Вход (входы) в здание	ДП-И (Г,О,С,У), ВНД- (К)
3	Путь (пути) движения внутри здания (в т.ч. пути эвакуации)	ДП-И (Г,О,С,У), ВНД-(К) Пути эвакуации ВНД- (К,О,Г,С,У)
4	Зона целевого назначения здания (целевого посещения объекта)	ДП-И (Г,О,С,У), ВНД-(К)
5	Санитарно-гигиенические помещения	ДЧ-И (Г,С,У) ВНД-(К,О)

6	Система информации и связи (на всех зонах)	ДЧ-И (Г,У,О) ВНД-(К,С)
7	Пути движения к объекту (от остановки транспорта)	ДП-В

<*>Указывается: ДП-В - доступно полностью всем; ДП-И (К, О, С, Г, У) – доступно полностью избирательно (указать категории инвалидов); ДЧ-В - доступно частично всем; ДЧ-И (К, О, С, Г, У) – доступно частично избирательно (указать категории инвалидов); ДУ - доступно условно, ВНД – временно недоступно
<***> указывается худший из вариантов ответа.

3.5. ИТОГОВОЕ ЗАКЛЮЧЕНИЕ о состоянии доступности ОСИ: ДЧ-И –доступно полностью избирательно. Необходима организация помощи сотрудникам с отдельными категориями инвалидов при посещении объекта или поиск альтернативной формы обслуживания лиц с ограниченными возможностями здоровья.

4. Управленческое решение

4.1. Рекомендации по адаптации основных структурных элементов объекта

№ п/п	Основные структурно-функциональные зоны объекта	Рекомендации по адаптации объекта (вид работы)*
1	Территория, прилегающая к зданию (участок)	Текущий ремонт, ремонт асфальтного покрытия
2	Вход (входы) в здание	Капитальный ремонт
3	Путь (пути) движения внутри здания (в т.ч. пути эвакуации)	Технические решения невозможны для инвалидов-колясочников
4	Зона целевого назначения здания (целевого посещения объекта)	Индивидуальное решение с ТСР
5	Санитарно-гигиенические помещения	Текущий ремонт
6	Система информации на объекте (на всех зонах)	Индивидуальное решение с ТСР
7	Пути движения к объекту (от остановки транспорта)	Капитальный ремонт, замена асфальтного покрытия
8	Все зоны и участки	Индивидуальное решение с ТСР, текущие ремонты по мере финансирования

*- указывается один из вариантов (видов работ): не нуждается; ремонт (текущий, капитальный); индивидуальное решение с ТСР; технические решения невозможны – организация альтернативной формы обслуживания

4.2. Период проведения работ в течение 5 лет, по мере финансирования, за счет средств муниципального бюджета.

в рамках исполнения перспективные планы города Калуги

(указывается наименование документа: программы, плана)

4.3. Ожидаемый результат (по состоянию доступности) после выполнения работ по адаптации доступность объекта для инвалидов.

Оценка результата исполнения программы, плана (по состоянию доступности) _____

4.4. Для принятия решения требуется, не требуется согласование с вышестоящей организацией (нужное подчеркнуть): **согласование с Управлением образования города Калуги, согласование работ с надзорными органами в сфере проектирования и строительства, пожарной безопасности.**

Имеется заключение уполномоченной организации о состоянии доступности объекта (наименование документа и выдавшей его организации, дата), прилагается нет.

4.5. Информация размещена (обновлена) на Карте доступности субъекта РФ дата _____

<http://pchelka.kaluga.prosadiki.ru>

(наименование сайта, портала)

5. Особые отметки

Паспорт составлен членами рабочей группы по организации обследования и паспортизации объекта социальной инфраструктуры (ОСИ) МБДОУ № 55 «Пчёлка» г.Калуги.

Руководитель рабочей группы: заведующий Бурлакова Т.Ю. _____

Члены рабочей группы: завхоз Андреева А.В. _____

ст. воспитатель Мельникова О.С. _____

председатель профкома Чернова Л.В. _____

рабочий КОиРЗ Талызин В.А. _____

Паспорт сформирован на основании:

1. Анкеты (информации об объекте) от «15» августа 2016 г.,
2. Акта обследования объекта: № 1 от «15» августа 2016 г.
3. Решение Комиссии _____ от «15» августа 2016 г.



УТВЕРЖДАЮ
 заведующий МБДОУ № 55
 «Пчёлка г.Калуги»
 Т.Ю.Бурлакова
 «15» августа 2016 г.

АНКЕТА
 (информация об объекте социальной инфраструктуры (ОСИ)
 К ПАСПОРТУ ДОСТУПНОСТИ № 1

1. Общие сведения об объекте

- 1.1. Вид (наименование) объекта - **муниципальное бюджетное дошкольное образовательное учреждение № 55 «Пчёлка» города Калуги**
- 1.2. Адрес объекта **248016, г. Калуга, ул. В. Андриановой, д.86**
- 1.3. Сведения о размещении объекта:
 - отдельно стоящее здание **2-х** этажей, **859,1 кв.м.**
 - наличие прилегающего земельного участка – (да, нет) **5509,9 кв.м**
- 1.4. Год постройки здания **1969**, последнего капитального ремонта **нет**
- 1.5. Дата предстоящих плановых ремонтных работ: **2017-2018г.г.**, капитального **нет**

сведения об организации, расположенной на объекте

- 1.6. Название организации (учреждения), (полное юридическое наименование – согласно Уставу, краткое наименование) **муниципальное бюджетное дошкольное образовательное учреждение № 55 «Пчёлка» города Калуги, (МБДОУ № 55 «Пчёлка» г.Калуги)**
- 1.7. Юридический адрес организации (учреждения) **248016, г. Калуга, ул. В. Андриановой, д.86**
 тел. (4842)55-72-19, адрес электронной почты **ds055@uo.kaluga.ru**
- 1.8. Основание для пользования объектом (оперативное управление, аренда, собственность) - **оперативное управление**
- 1.9. Форма собственности (государственная, негосударственная) - **государственная**
- 1.10. Территориальная принадлежность (федеральная, региональная, муниципальная)- **муниципальная**
- 1.11. Вышестоящая организация (наименование) **управление образования города Калуги**
- 1.12. Адрес вышестоящей организации, другие координаты (полный почтовый адрес, телефон, e-mail): **248000, г. Калуга, ул. Дзержинского, д.53, тел. /факс(4842)56-39-08- приемная, адрес электронной почты uprobr@kaluga.ru, официальный сайт http://www.uprobr.kaluga.com/**

2. Характеристика деятельности организации на объекте

- 2.1. Сфера деятельности (здравоохранение, образование, социальная защита, физическая культура и спорт, культура, связь и информация, транспорт, жилой фонд, потребительский рынок и сфера услуг, другое) – **образование.**
- 2.2. Виды оказываемых услуг: **образовательная деятельность, реализация ООП ДО в группах общеразвивающей направленности.**
- 2.3. Форма оказания услуг: (на объекте, с длительным пребыванием, в т.ч. проживанием, на дому, дистанционно)- **на объекте.**
 обслуживаемого населения по возрасту: (дети, взрослые трудоспособного возраста, пожилые; все возрастные категории) **дети с 1,5 до 7 лет**
- 2.4. Категории обслуживаемого населения по возрасту: (дети, взрослые трудоспособного возраста, пожилые; все возрастные категории) – **дети дошкольного возраста от 2 до 7 лет**
- 2.5. Категории обслуживаемых инвалидов (по виду нарушений): инвалиды на коляске, инвалиды с патологией опорно-двигательного аппарата, по зрению, по слуху, с умственной отсталостью) – **инвалидов нет.**
- 2.6. Плановая мощность: посещаемость (количество обслуживаемых в день), вместимость, пропускная способность- **170 чел.**
- 2.7. Участие в исполнении ИПР инвалида, ребенка-инвалида (да, нет) **нет.**

3. Состояние доступности объекта для инвалидов и других маломобильных групп населения (МГН)

3.1. Путь следования к объекту пассажирским транспортом (описать маршрут движения с использованием пассажирского транспорта)

Автобус: №97, №12, №61 (остановка сквер Комсомола, Машзавод);

Троллейбус: №1, №12 (остановка сквер Комсомола, Машзавод, №6 (остановка Дружба);

Маршрутное такси: №1, №12, №31, №76, №45, №97, (остановка сквер Комсомола, Машзавод, Дружба);

наличие адаптированного пассажирского транспорта к объекту отсутствует.

3.2. Путь к объекту от ближайшей остановки пассажирского транспорта:

3.2.1. расстояние до объекта от остановки транспорта **300-400 м**

3.2.2. время движения (пешком) **3-5 мин.**

3.2.3. наличие выделенного от проезжей части пешеходного пути (да, нет) **да**

3.2.4. Перекрестки: *нерегулируемые; регулируемые, со звуковой сигнализацией, таймером: **регулируемые светофором, да***

Информация на пути следования к объекту: *акустическая, тактильная, визуальная: **нет***

Перепады высоты на пути: *есть, нет (описать) **есть** - бордюры, железнодорожный переезд, съезда с тротуаров – **нет**.*

Их обустройство для инвалидов на коляске: (да, нет) **нет**

3.3. Организация доступности объекта для инвалидов – форма обслуживания<*>

№№ п/п	Категория инвалидов (вид нарушения)	Вариант организации доступности объекта (формы обслуживания)
1.	Все категории инвалидов и МГН	
	<i>в том числе инвалиды:</i>	
2	передвигающиеся на креслах-колясках	«ВНД»
3	с нарушениями опорно-двигательного аппарата	«ДУ»
4	с нарушениями зрения	«ДУ»
5	с нарушениями слуха	«ДУ»
6	с умственными нарушениями	«ВНД»

* - с учетом СП 35-101-2001, СП 31-102-99

* -указывается один из вариантов ответа: «А», «Б», «ДУ», «ВНД»

3.4. Состояние доступности основных структурно-функциональных зон

№ № п \п	Основные структурно-функциональные зоны	Состояние доступности для основных категорий инвалидов
1	Территория, прилегающая к зданию (участок)	ДП-И (Г,О,С,У), ВНД- (К)
2	Вход (входы) в здание	ДП-И (Г,О,С,У), ВНД- (К)
3	Путь (пути) движения внутри здания (в т.ч. пути эвакуации)	ДП-И (Г,О,С,У), ВНД-(К) Пути эвакуации ВНД- (К,О,Г,С,У)
4	Зона целевого назначения здания (целевого посещения объекта)	ДП-И (Г,О,С,У), ВНД-(К)
5	Санитарно-гигиенические помещения	ДЧ-И (Г,С,У) ВНД-(К,О)
6	Система информации и связи (на всех зонах)	ДЧ-И (Г,У,О) ВНД-(К,С)

7	Пути движения к объекту (от остановки транспорта)	ДП-В
---	---	------

** Указывается: ДП-В - доступно полностью всем; ДП-И (К, О, С, Г, У) – доступно полностью избирательно (указать категории инвалидов); ДЧ-В - доступно частично всем; ДЧ-И (К, О, С, Г, У) – доступно частично избирательно (указать категории инвалидов); ДУ - доступно условно, ВНД – временно недоступно

4. Управленческое решение

4.1. Рекомендации по адаптации основных структурных элементов объекта

№ № п/п	Основные структурно-функциональные зоны объекта	Рекомендации по адаптации объекта (вид работы)*
1	Территория, прилегающая к зданию (участок)	Текущий ремонт, ремонт асфальтного покрытия
2	Вход (входы) в здание	Капитальный ремонт
3	Путь (пути) движения внутри здания (в т.ч. пути эвакуации)	Технические решения невозможны для инвалидов-колясочников
4	Зона целевого назначения здания (целевого посещения объекта)	Индивидуальное решение с ТСР
5	Санитарно-гигиенические помещения	Текущий ремонт
6	Система информации на объекте (на всех зонах)	Индивидуальное решение с ТСР
7	Пути движения к объекту (от остановки транспорта)	Капитальный ремонт, замена асфальтного покрытия
8	Все зоны и участки	Индивидуальное решение с ТСР, текущие ремонты по мере финансирования

*- указывается один из вариантов (видов работ): не нуждается; ремонт (текущий, капитальный); индивидуальное решение с ТСР; технические решения невозможны – организация альтернативной формы обслуживания

4.2. Период проведения работ в течение 5 лет, по мере финансирования, за счёт средств муниципального бюджета.

в рамках исполнения перспективные планы города Калуги

(указывается наименование документа: программы, плана)

4.3. Ожидаемый результат (по состоянию доступности) после выполнения работ по адаптации доступность объекта для инвалидов.

Оценка результата исполнения программы, плана (по состоянию доступности) _____

4.4. Для принятия решения требуется, не требуется (нужное подчеркнуть): **согласование с Управлением образования города Калуги, согласование работ с надзорными органами в сфере проектирования и строительства, пожарной безопасности.**

Имеется заключение уполномоченной организации о состоянии доступности объекта (наименование документа и выдавшей его организации, дата), прилагается **нет**

4.5. Информация размещена (обновлена) на Карте доступности субъекта РФ дата _____

<http://pchelka.kaluga.prosadiki.ru>

(наименование сайта, портала)

Уполномоченный представитель объекта (ОСИ)
заведующий МБДОУ № 55 «Пчёлка» г.Калуги _____


(Подпись)

Т.Ю.Бурлакова

Контактный телефон: 8 (4842) 55-72-19



УТВЕРЖДАЮ
заведующий МБДОУ № 55
«Пчёлка г.Калуги
Т.Ю.Бурлакова
«15» августа 2016 г.

**АКТ ОБСЛЕДОВАНИЯ
(объекта социальной инфраструктуры ОСИ)
К ПАСПОРТУ ДОСТУПНОСТИ № 1**

Калужская область
город Калуга
Наименование территориального
образования субъекта РФ

«15» августа 2016 г.

1. Общие сведения об объекте

- 1.1. Вид (наименование) объекта - муниципальное бюджетное дошкольное образовательное учреждение № 55 «Пчёлка» города Калуги
1.2. Адрес объекта - 248016, г. Калуга, ул. В. Андриановой, д.86
1.3. Сведения о размещении объекта:
- отдельно стоящее здание 2-х этажей, **859,1** кв.м.
- наличие прилегающего земельного участка – (да, нет) **5509,9** кв.м
1.4. Год постройки здания **1969**, последнего капитального ремонта нет
1.5. Дата предстоящих плановых ремонтных работ: 2017-2018г.г., капитального нет

- 1.1. Вид (наименование) объекта муниципальное бюджетное дошкольное образовательное учреждение № 66 «Яблонька» города Калуги
1.2. Адрес объекта 248016, г. Калуга, ул. В. Андриановой, д.66
1.3. Сведения о размещении объекта:
- отдельно стоящее здание 2 этажей, **1926,9** кв.м.
- наличие прилегающего земельного участка – да, **8324,0** кв.м
1.4. Год постройки здания 1972, последнего капитального ремонта нет
1.5. Дата предстоящих плановых ремонтных работ: текущего 2016-2017г.г., капитального нет

сведения об организации, расположенной на объекте

- 1.6. Название организации (учреждения), (полное юридическое наименование – согласно Уставу, краткое наименование) муниципальное бюджетное дошкольное образовательное учреждение № 55 «Пчёлка» города Калуги, (МБДОУ № 55 «Пчёлка» г.Калуги)
1.7. Юридический адрес организации (учреждения) 248016, г. Калуга, ул. В. Андриановой, д.86 тел. (4842)55-72-19, адрес электронной почты ds055@uo.kaluga.ru

2. Характеристика деятельности организации на объекте

Дополнительная информация - оказание образовательных услуг

3. Состояние доступности объекта

- 3.1. Путь следования к объекту пассажирским транспортом (описать маршрут движения с использованием пассажирского транспорта)
Автобус: №97, №12, №61 (остановка сквер Комсомола, Машзавод);
Троллейбус: №1, №12 (остановка сквер Комсомола, Машзавод, №6 (остановка Дружба);
Маршрутное такси: №1, №12, №31, №76, №45, №97, (остановка сквер Комсомола, Машзавод, Дружба);

наличие адаптированного пассажирского транспорта к объекту отсутствует.

3.2. Путь к объекту от ближайшей остановки пассажирского транспорта:

3.2.1. расстояние до объекта от остановки транспорта- **300-400 м**

3.2.2. время движения (пешком) **3-5 мин.**

3.2.3. наличие выделенного от проезжей части пешеходного пути (да, нет) **да**.

3.2.4. Перекрестки: *нерегулируемые, регулируемые, со звуковой сигнализацией, таймером:* **регулируемые светофором, да**

3.2.5. Информация на пути следования к объекту: *акустическая, тактильная, визуальная:* **нет**

3.2.6. Перепады высоты на пути: *есть, нет (описать)* **есть** - бордюры, железнодорожный переезд, съезда с тротуаров – **нет**.

Их обустройство для инвалидов на коляске: *(да, нет)* **нет**

3.3. Организация доступности объекта для инвалидов – форма обслуживания*

№№ п/п	Категория инвалидов (вид нарушения)	Вариант организации доступности объекта (формы обслуживания)
1.	Все категории инвалидов и МГН	
	<i>в том числе инвалиды:</i>	
2	передвигающиеся на креслах-колясках	«ВНД»
3	с нарушениями опорно-двигательного аппарата	«ДУ»
4	с нарушениями зрения	«ДУ»
5	с нарушениями слуха	«ДУ»
6	с умственными нарушениями	«ВНД»

* - с учетом СП 35-101-2001, СП 31-102-99

* -указывается один из вариантов ответа: «А», «Б», «ДУ», «ВНД»

3.4. Доступности основных структурно-функциональных зон

№ № п \п	Основные структурно- функциональные зоны	Состояние доступности для основных категорий инвалидов	Приложение	
			№ плане на	№ на фото
1	Территория, прилегающая к зданию (участок)	ДП-И (Г,О,С,У), ВНД- (К)		
2	Вход (входы) в здание	ДП-И (Г,О,С,У), ВНД- (К)		
3	Путь (пути) движения внутри здания (в т.ч. пути эвакуации)	ДП-И (Г,О,С,У), ВНД-(К) Пути эвакуации ВНД- (К,О,Г,С,У)		
4	Зона целевого назначения здания (целевого посещения объекта)	ДП-И (Г,О,С,У), ВНД-(К)		
5	Санитарно-гигиенические помещения	ДЧ-И (Г,С,У) ВНД-(К,О)		
6	Система информации и связи (на всех зонах)	ДЧ-И (Г,У,О) ВНД-(К,С)		
7	Пути движения к объекту (от остановки транспорта)	ДП-В		

** Указывается: ДП-В - доступно полностью всем; ДП-И (К, О, С, Г, У) – доступно полностью избирательно (указать категории инвалидов); ДЧ-В - доступно частично всем; ДЧ-И (К, О, С, Г, У) – доступно частично избирательно (указать категории инвалидов); ДУ - доступно условно, ВНД – временно недоступно

3.5. ИТОГОВОЕ ЗАКЛЮЧЕНИЕ о состоянии доступности ОСИ: ДЧ-И –доступно полностью избирательно. Необходима организация помощи сотрудникам с отдельными категориями инвалидов при посещении объекта или поиск альтернативной формы обслуживания лиц с ограниченными возможностями здоровья.

4. Управленческое решение (проект)

4.1. Рекомендации по адаптации основных структурных элементов объекта

№ п \п	Основные структурно-функциональные зоны объекта	Рекомендации по адаптации объекта (вид работы)*
1	Территория, прилегающая к зданию (участок)	Текущий ремонт, ремонт асфальтного покрытия
2	Вход (входы) в здание	Капитальный ремонт
3	Путь (пути) движения внутри здания (в т.ч. пути эвакуации)	Технические решения невозможны для инвалидов-колясочников
4	Зона целевого назначения здания (целевого посещения объекта)	Индивидуальное решение с ТСР
5	Санитарно-гигиенические помещения	Текущий ремонт
6	Система информации на объекте (на всех зонах)	Индивидуальное решение с ТСР
7	Пути движения к объекту (от остановки транспорта)	Капитальный ремонт, замена асфальтного покрытия
8	Все зоны и участки	Индивидуальное решение с ТСР, текущие ремонты по мере финансирования

*- указывается один из вариантов (видов работ): не нуждается; ремонт (текущий, капитальный); индивидуальное решение с ТСР; технические решения невозможны – организация альтернативной формы обслуживания

4.2. Период проведения работ **в течение 5 лет, по мере финансирования, за счёт средств муниципального бюджета.**

в рамках исполнения **перспективные планы города Калуги**

(указывается наименование документа: программы, плана)

4.3. Ожидаемый результат (по состоянию доступности) после выполнения работ по адаптации **доступность объекта для инвалидов.**

Оценка результата исполнения программы, плана (по состоянию доступности) -ДЧ-И(К, О)

4.4. Для принятия решения **требуется**, не требуется *(нужное подчеркнуть):*

4.4.1. согласование на Комиссии _____ - _____

(наименование Комиссии по координации деятельности в сфере обеспечения доступной среды жизнедеятельности для инвалидов и других МГН)

4.4.2. согласование работ с надзорными органами *(в сфере проектирования и строительства, архитектуры, охраны памятников, другое - указать)*-**согласование работ с надзорными органами в сфере проектирования и строительства, пожарной безопасности.**

4.4.3. техническая экспертиза; разработка проектно-сметной документации - **да**

4.4.4. согласование с вышестоящей организацией (собственником объекта) **согласование с Управлением образования города Калуги**

4.4.5. согласование с общественными организациями инвалидов _____ - _____;

4.4.6. другое _____ - _____

Имеется заключение уполномоченной организации о состоянии доступности объекта *(наименование документа и выдавшей его организации, дата)*, прилагается - **нет**

4.7. Информация может быть размещена (обновлена) на Карте доступности субъекта РФ

<http://pchelka.kaluga.prosadiki.ru>

(наименование сайта, портала)

5. Особые отметки

ПРИЛОЖЕНИЯ:

А. Результаты обследования:

А.1 территории, прилегающей к объекту

на 1 л.

А.2 входа (входов) в здание

на 1 л.

А.3 путей движения в здании

на 1 л.

А.4 зоны целевого назначения объекта

на 1 л.

А.5 санитарно-гигиенических помещений

на 1 л.

А.6. системы информации (и связи) на объекте

на 1 л.

Б. поэтажные планы, объекта(из паспорта БТИ) _____ на 3 л.

Паспорт составлен членами рабочей группы по организации обследования и паспортизации объекта социальной инфраструктуры (ОСИ) МБДОУ № 55 «Пчёлка» г.Калуги.

Руководитель

рабочей группы: заведующий Бурлакова Т.Ю.

(Должность, Ф.И.О.)

(Подпись)

Члены рабочей группы: завхоз Андреева А.В.

(Должность, Ф.И.О.)

(Подпись)

ст.воспитатель Мельникова О.С.

(Должность, Ф.И.О.)

(Подпись)

председатель профкома Чернова Л.В.

(Должность, Ф.И.О.)

(Подпись)

рабочий КОиРЗ Талызин В.А.

(Должность, Ф.И.О.)

(Подпись)

Управленческое решение согласовано « 15 » август 20 16 г.
Комиссией (название) _____

I Результаты обследования:

1. Территории, прилегающей к зданию (участка)

(наименование объекта, адрес)

муниципального бюджетного дошкольного образовательного учреждения № 55 «Пчёлка» города Калуги, 248016, г. Калуга, ул. В. Андриановой, д.86

№ п/п	Наименование функционального планировочного элемента	Наличие элемента			Выявленные нарушения и замечания		Работы по адаптации объектов	
		есть/нет	№ на плане	№ фото	Содержание	Значимо для инвалида (категория)	Содержание	Виды работ
1.1	Вход (входы) на территорию	Есть			Нет	Нет		
1.2	Путь (пути) движения на территории	Есть			Нет	Нет		
1.3	Лестница (наружная)	Есть			Нет	Нет		
1.4	Пандус (наружный)	Нет			Нет	Да	Требуется установка пандуса	Капитальный ремонт
1.5	Автостоянка и парковка	Нет			Нет	Нет		
1.6	Общие требования к зоне				Нет	Нет		

II Заключение по зоне:

Наименование структурно-функциональной зоны	Состояние доступности* (к пункту 3.4. Акта обследования ОСИ)	Приложение		Рекомендации по адаптации (вид работы)**к пункту 4.1. Акта обследования ОСИ
		№ на плане	№ фото	
Территории прилегающей к зданию	ДП-И (Г,О,С,У), ВВД- (К)			Текущий ремонт, ремонт асфальтного покрытия

* указывается; ДП-В - доступно полностью всем; ДП-И (К О, Q Г, У) - доступно полностью избирательно (указать категории инвалидов); ДЧ-В ~ доступно частично всем; ДЧ-И (К, О, С, Г, У) - доступно частично избирательно (указать категории инвалидов); ДУ ~ доступно условно, ВИД – недоступно

** указывается один из вариантов: не нуждается; ремонт (текущий, капитальный); индивидуальное решение с ТСР; технические решения невозможны – организация альтернативной формы обслуживания

Комментарий к заключению: _____

I Результаты обследования:

2. Входа (входов) в здание

(наименование объекта, адрес)

**муниципального бюджетного дошкольного образовательного
учреждения № 55 «Пчёлка» города Калуги,
248016, г. Калуга, ул. В. Андриановой, д.86**

№ п/п	Наименование функционально-го планировочного элемента	Наличие элемента			Выявленные нарушения и замечания		Работы по адаптации объектов	
		есть/нет	№ на плане	№ фото	Содержание	Значимо для инвалида (категория)	Содержание	Виды работ
2.1.	Лестница (наружная)	Есть			Нет	Нет		
2.2.	Пандус (наружный)	Нет			Нет	Да	Требуется установка пандуса	Капитальный ремонт
2.3.	Входная площадка (перед дверью)	Есть			Нет	Нет		
2.4.	Дверь (входная)	Есть			Нет	Да		
2.5.	Тамбур	Есть			Нет	Да		
2.6.	Общие требования к зоне				Нет	Нет		

II Заключение по зоне:

Наименование структурно-функциональной зоны	Состояние доступности* (к пункту 3.4. Акта обследования ОСИ)	Приложение		Рекомендации по адаптации (вид работы)**к пункту 4.1. Акта обследования ОСИ
		№ на плане	№ фото	
Входа (входов) в здание	ДП-И(Г,О,С,У), ВВД- (К)			Капитальный ремонт

* указывается; ДП-В - доступно полностью всем; ДП-И (К О, Q Г, У) - доступно полностью избирательно (указать категории инвалидов); ДЧ-В ~ доступно частично всем; ДЧ-И (К, О, С, Г, У) - доступно частично избирательно (указать категории инвалидов); ДУ ~ доступно условно, ВИД – недоступно

** указывается один из вариантов: не нуждается; ремонт (текущий, капитальный); индивидуальное решение с ТСР; технические решения невозможны – организация альтернативной формы обслуживания

Комментарий к заключению: _____

I Результаты обследования:

3. Пути (путей) движения внутри здания (в т.ч. путей эвакуации)

(наименование объекта, адрес)

**муниципального бюджетного дошкольного образовательного
учреждения № 55 «Пчёлка» города Калуги,
248016, г. Калуга, ул. В. Андриановой, д.86**

№ п/п	Наименование функционального планировочного элемента	Наличие элемента			Выявленные нарушения и замечания		Работы по адаптации объектов	
		есть/нет	№ на плане	№ фото	Содержание	Значимо для инвалида (категория)	Содержание	Виды работ
3.1.	Коридор (вестибюль, зона ожидания, галерея, балкон)	Есть			Нет	Нет		
3.2.	Лестница (внутри здания)	Есть			Нет	Да		
3.3.	Пандус (внутри здания)	Нет			Нет	Да		
3.4.	Лифт пассажирский (или подъемник)	Нет			Нет	Да		
3.5.	Дверь	Есть			Нет	Нет		
3.6.	Пути эвакуации (в т.ч. зоны безопасности)	Есть			Нет	Да		
3.7.	Общие требования к зоне				Нет	Нет		

II Заключение по зоне:

Наименование структурно-функциональной зоны	Состояние доступности* (к пункту 3.4. Акта обследования ОСИ)	Приложение		Рекомендации по адаптации (вид работы)**к пункту 4.1. Акта обследования ОСИ
		№ на плане	№ фото	
Пути (путей) движения внутри здания (в т.ч. путей эвакуации)	ДП-И (Г,О,С,У), ВВД-(К) Пути эвакуации ВВД- (К,О,Г,С,У)			Технические решения невозможны для инвалидов-колясочников

* указывается; ДП-В - доступно полностью всем; ДП-И (К О, Q Г, У) - доступно полностью избирательно (указать категории инвалидов); ДЧ-В ~ доступно частично всем; ДЧ-И (К, О, С, Г, У) - доступно частично избирательно (указать категории инвалидов); ДУ ~ доступно условно, ВИД – недоступно

** указывается один из вариантов: не нуждается; ремонт (текущий, капитальный); индивидуальное решение с ТСР; технические решения невозможны – организация альтернативной формы обслуживания

Комментарий к заключению: _____

I Результаты обследования:

4. Зоны целевого назначения здания (целевого посещения объекта)

Вариант I – зона обслуживания инвалидов

(наименование объекта, адрес)

**муниципального бюджетного дошкольного образовательного
учреждения № 55 «Пчёлка» города Калуги,
248016, г. Калуга, ул. В. Андриановой, д.86**

№ п/п	Наименование функционального планировочного элемента	Наличие элемента			Выявленные нарушения и замечания		Работы по адаптации объектов	
		есть/нет	№ на плане	№ фото	Содержание	Значимо для инвалида (категория)	Содержание	Виды работ
4.1.	Кабинетная форма обслуживания	Нет			Нет	Нет		
4.2.	Зальная форма обслуживания	Нет			Нет	Нет		
4.3.	Прилавочная форма обслуживания	Нет			Нет	Нет		
4.4.	Форма обслуживания с перемещением по маршруту	Нет			Нет	Нет		
4.5.	Кабина индивидуального обслуживания	Нет			Нет	Нет		
4.6.	Общие требования к зоне				Нет	Нет		

II Заключение по зоне:

Наименование структурно-функциональной зоны	Состояние доступности* (к пункту 3.4. Акта обследования ОСИ)	Приложение		Рекомендации по адаптации (вид работы)**к пункту 4.1. Акта обследования ОСИ
		№ на плане	№ фото	
Зоны целевого назначения здания (целевого посещения объекта)	ДП-И(Г,О,С,У), ВНД-(К)			Индивидуальное решение с ТСР

* указывается; ДП-В - доступно полностью всем; ДП-И (К О, Q Г, У) - доступно полностью избирательно (указать категории инвалидов); ДЧ-В ~ доступно частично всем; ДЧ-И (К, О, С, Г, У) - доступно частично избирательно (указать категории инвалидов); ДУ ~ доступно условно, ВИД – недоступно

** указывается один из вариантов: не нуждается; ремонт (текущий, капитальный); индивидуальное решение с ТСР; технические решения невозможны – организация альтернативной формы обслуживания

Комментарий к заключению: _____

I Результаты обследования:

5. Санитарно-гигиенических помещений

Вариант I – зона обслуживания инвалидов
(наименование объекта, адрес)

**муниципального бюджетного дошкольного образовательного
учреждения № 55 «Пчёлка» города Калуги,
248016, г. Калуга, ул. В. Андриановой, д.86**

№ п/п	Наименование функционального планировочного элемента	Наличие элемента			Выявленные нарушения и замечания		Работы по адаптации объектов	
		есть/нет	№ на плане	№ фото	Содержание	Значимо для инвалида (категория)	Содержание	Виды работ
5.1.	Туалетная комната	Есть			Нет	Да	Установка санитарно-гигиенического оборудования для инвалидов	Текущий ремонт
5.2.	Душевая/ванная комната	Есть			Нет	Да	Установка санитарно-гигиенического оборудования для инвалидов	Текущий ремонт
5.3.	Бытовая комната (гарберобная)	Нет			Нет	Нет		
5.4.	Общие требования к зоне				Нет	Нет		

II Заключение по зоне:

Наименование структурно-функциональной зоны	Состояние доступности* (к пункту 3.4. Акта обследования ОСИ)	Приложение		Рекомендации по адаптации (вид работы)**к пункту 4.1. Акта обследования ОСИ
		№ на плане	№ фото	
Санитарно-гигиенических помещений	ДЧ-И (Г,С,У) ВНД-(К,О)			Текущий ремонт

* указывается; ДП-В - доступно полностью всем; ДП-И (К О, Q Г, У) - доступно полностью избирательно (указать категории инвалидов); ДЧ-В ~ доступно частично всем; ДЧ-И (К, О, С, Г, У) - доступно частично избирательно (указать категории инвалидов); ДУ ~ доступно условно, ВИД – недоступно

** указывается один из вариантов: не нуждается; ремонт (текущий, капитальный); индивидуальное решение с ТСР; технические решения невозможны – организация альтернативной формы обслуживания

Комментарий к заключению: _____

I Результаты обследования:
6. Системы информации на объекте
(наименование объекта, адрес)
**муниципального бюджетного дошкольного образовательного
учреждения № 55 «Пчёлка» города Калуги,
248016, г. Калуга, ул. В. Андриановой, д.86**

№ п/п	Наименование функционального планировочного элемента	Наличие элемента			Выявленные нарушения и замечания		Работы по адаптации объектов	
		есть/нет	№ на плане	№ фото	Содержание	Значимо для инвалида (категория)	Содержание	Виды работ
6.1.	Визуальные средства	Нет			Нет	да		Индивидуальное решение с ТСП
6.2.	Акустические средства	Нет			Нет	да		Индивидуальное решение с ТСП
6.3.	Тактильные средства	Нет			Нет	да		Индивидуальное решение с ТСП
6.4.	Общие требования к зоне				Нет			

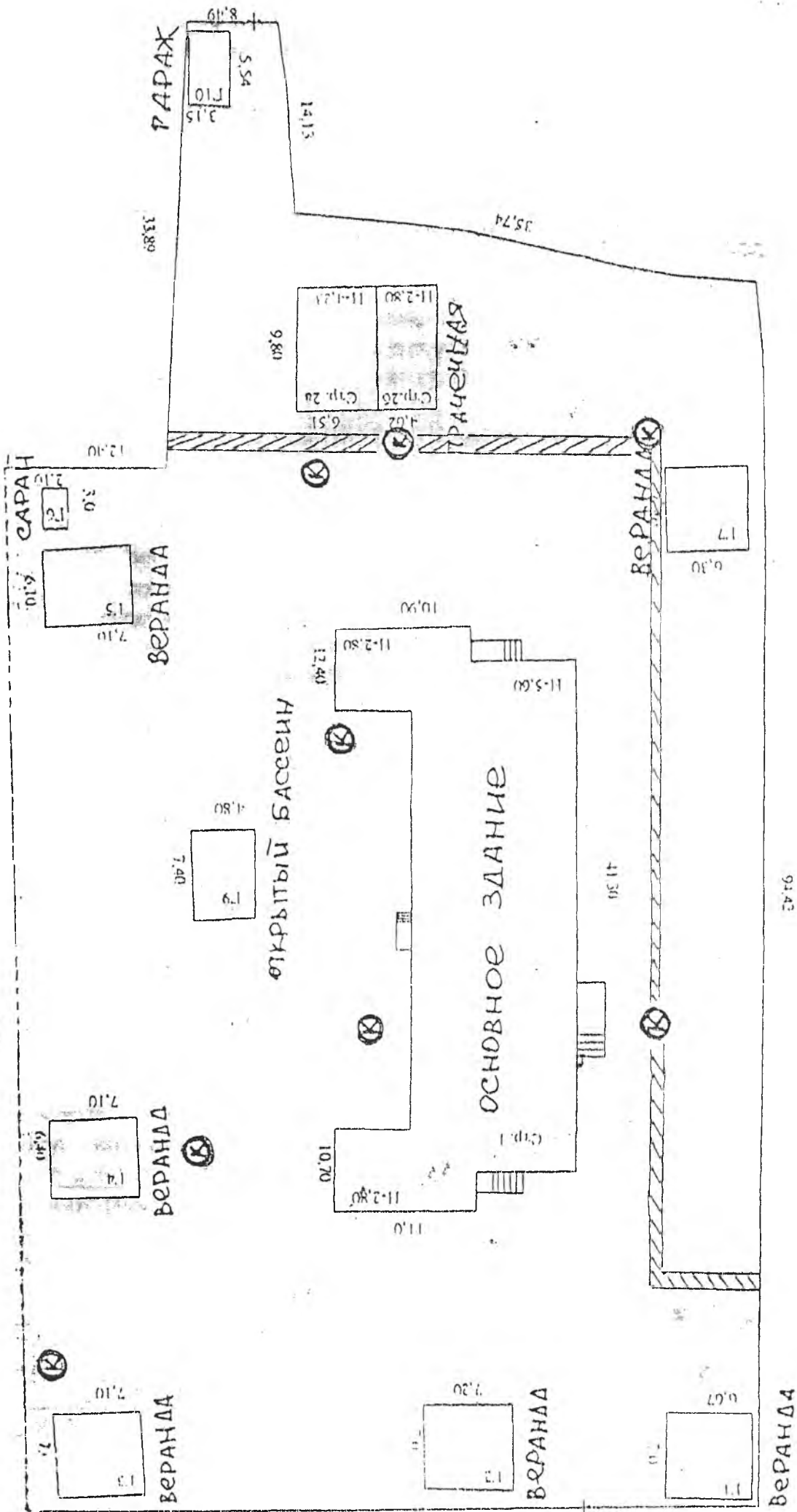
II Заключение по зоне:



Наименование структурно-функциональной зоны	Состояние доступности* (к пункту 3.4. Акта обследования ОСИ)	Приложение		Рекомендации по адаптации (вид работы)**к пункту 4.1. Акта обследования ОСИ
		№ на плане	№ фото	
Системы информации на объекте	ДЧ-И (Г,У,О) ВНД-(К,С)			Индивидуальное решение с ТСП

* указывается; ДП-В - доступно полностью всем; ДП-И (К О, Q Г, У) - доступно полностью избирательно (указать категории инвалидов); ДЧ-В ~ доступно частично всем; ДЧ-И (К, О, С, Г, У) - доступно частично избирательно (указать категории инвалидов); ДУ ~ доступно условно, ВИД – недоступно

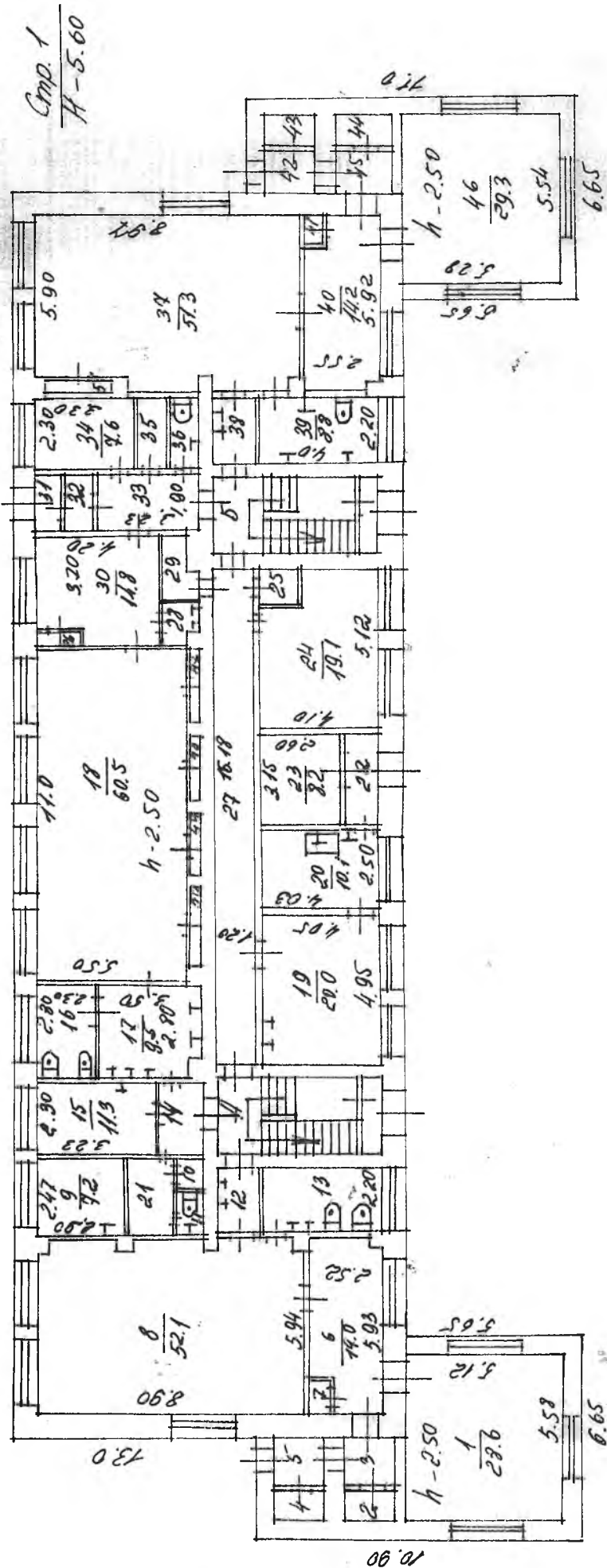
** указывается один из вариантов: не нуждается; ремонт (текущий, капитальный); индивидуальное решение с ТСП; технические решения невозможны – организация альтернативной формы обслуживания

Комментарий к заключению: _____



 - Канализационные колодцы
 - Теплотрасса

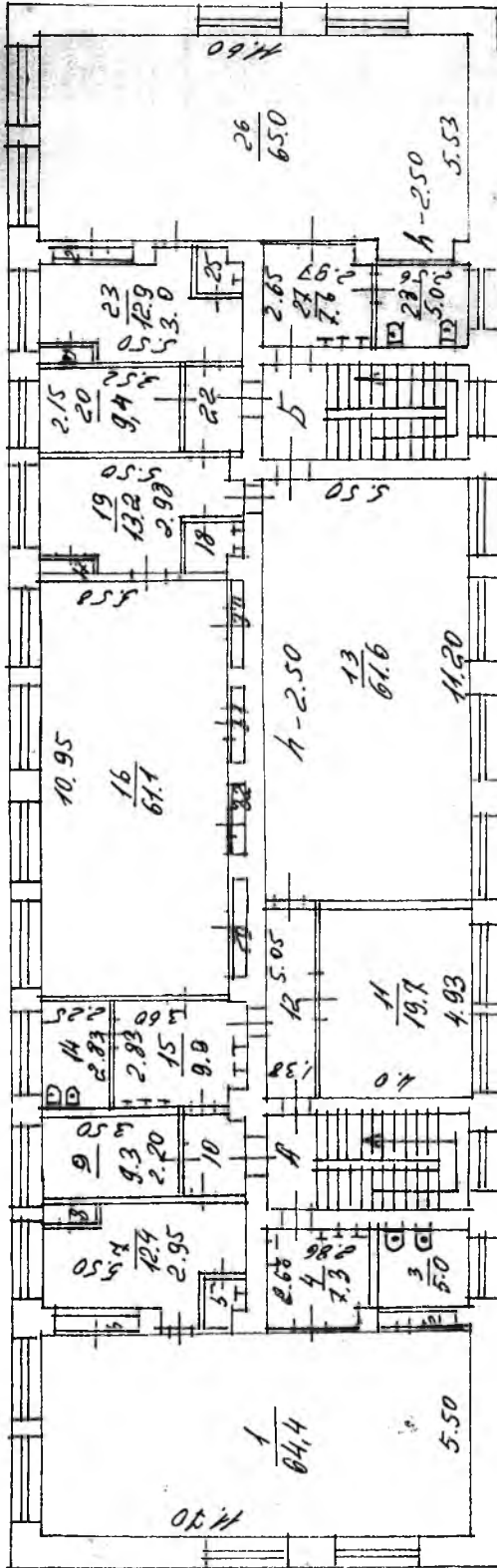
41.30



Спр. 1
H-5.60



Масштаб	1:200
Имя и адрес объекта:	г. Калуга ул. В. Андреевской, 86 Ман. Азыха стр. I МРОУ № 55
Дата	20.01.05
Исполнитель	Косарова Ю. А.



ГОСУДАРСТВЕННОЕ ПРЕДПРИЯТИЕ НАУЧНО-ИССЛЕДОВАТЕЛЬСКО-ПРОЕКТИРОВАТЕЛЬСКО-СТРОИТЕЛЬНОГО ЦЕНТРА
 ГОРОДА ТЕХНИЧЕСКОЙ И ИНЖЕНЕРНОЙ ФИЗИКИ

Масштаб: 1:500
 Исполнитель: *Савина*
 Проверил: *Ум. В. Александрович*
 Проект: *Дворец в Павлов, стр. 1, 200*
 №: *МД03-55*

Дата: *20.07.05*
 Исполнитель: *Косарова Ю. А.*
 Подпись: _____
 Должность: _____
 Директор: _____

Прожито, пронумеровано,
скреплено печатью на 23 листах
Дата 16 августа 2016 г.
Заведующий МБДОУ №55
«Пчёлка» г.Калуги
Т.Ю. Бурлакова
Подпись Т.Ю. Бурлакова

